

Gütersloh

Kolping

Pfingstzeltlager für Kinder

Gütersloh (gl). Die Kolpingjugend Ost weist auf ihr Pfingstzeltlager für Kinder an. Es findet vom 3. bis zum 6. Juni statt und ist gedacht für Jungen und Mädchen zwischen 7 und 14 Jahren. Laut Mitteilung geht es nach Mettinghausen. Im Mittelpunkt der Tage stehe die Welt der griechischen Mythologie. Die Teilnahme kostet 50 Euro. Anmeldungen sind möglich im Pfarrbüro Christ-König oder per E-Mail an kinderpfingsten@kolpingjugend-online.de. Anmeldungen sind bis zum 13. Mai möglich. Auch ein Jugendzeltlager planen die Veranstalter. Gedacht ist es für 15- bis 18-Jährige. Unter dem Motto „Insel der 1000 Möglichkeiten“ fahre man zu einem Zeltplatz im großen Weserbogen in der Nähe von Porta Westfalica. 20 Plätze gibt es insgesamt. Anmeldeschluss ist am 6. Mai. Die Teilnahme kostet 60 Euro. Anmeldebögen stehen im Büro, in der Krypta sowie in der Christ-König-Kirche zur Verfügung. Weitere Informationen finden Interessenten im Internet.

www.kolpingjugend-online.de

Critical Mass

Klimabüro öffnet seine Türen

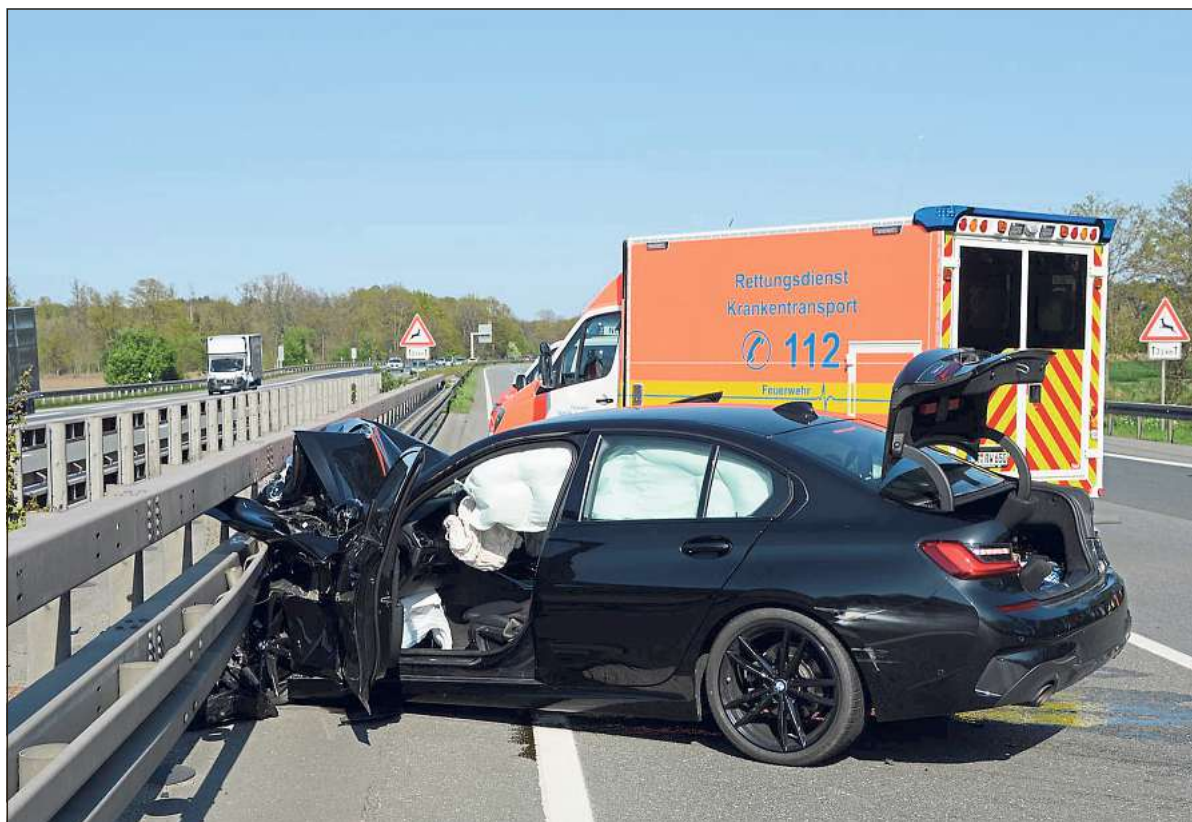
Gütersloh (gl). Die Gruppierung Critical Mass lädt zur Eröffnung ihres neuen Klimabüros ein. Sie ist für morgen, Dienstag, ab 18 Uhr an der Schulstraße 5 geplant. Die Räume seien zwar noch nicht fertig, aber schon benutzbar, heißt es in der Ankündigung. Und: „Wir freuen uns auf ein riesiges Netzwerk der Gütersloher Klimaschutz-Szene.“ Erste Informationen zum neuen Klimabüro erhalten Interessenten auf dessen Internetseite unter www.klimabuero-guetersloh.de.

Bertelsmann

RTL-Chefs zu Gast im Podcast

Gütersloh (gl). Bertelsmann hat Folge 25 seines Unternehmens-Podcasts „Kreativität & Unternehmertum“ veröffentlicht. Darin spreche Moderatorin Isabelle Körner mit Matthias Dang und Stephan Schäfer, heißt es in einer Mitteilung. Die CEOs von RTL Deutschland hätten viel vor: Sie wollten ein Medienhaus der Zukunft aufbauen, mehr unabhängigen Journalismus bieten und mit RTL+ ein Deutschlanddabe für alle etablieren. Verfügbar ist der Podcast unter www.bertelsmann.de.

Autobahn 2



Der Bielefelder Fahrer eines BMW musste am Samstagnachmittag auf der Autobahn 2 stark abbremsen, weil ein Auto vor ihm auf die linke Fahrspur wechselte. Er verlor die Kontrolle über seinen Wagen, der in einen Auflieger, in einen Transporter sowie in die Leitplanke krachte.

Foto: Eickhoff

Fahrer flüchtet nach schwerem Verkehrsunfall

Gütersloh (ei). Nachdem er einen schweren Unfall mit einem Verletzten und 95 000 Euro Sachschaden verursacht hatte, ist ein Autofahrer am Samstagnachmittag über die Autobahn 2 in Richtung Hannover geflüchtet. Zu dem Unfall war es um 16.21 Uhr kurz hinter der Rastanlage Gütersloh-Süd im Bereich der Brücke Brockweg gekommen.

Nach ersten Ermittlungen der Polizei war der Bielefelder Fahrer (35) eines in Heilbronn (Baden-Württemberg) zugelassenen 3er-BMW auf dem linken der drei Fahrstreifen unterwegs, als vor ihm ein Fahrzeug vom mittleren auf den linken Fahrstreifen wechselte. Um einen Zusammenstoß mit dem Auto zu verhindern, bremste der Bielefelder den Mietwagen stark ab und verlor die Gewalt über den schwarzen Pkw.

Das Fahrzeug touchierte mit

dem Heck die Mittelleitplanke und schleuderte nach rechts, prallte gegen einen Sprinter sowie gegen das Heck eines Aufliegers. Anschließend rutschte der BMW zunächst gegen die rechte Leitplanke, ehe er wieder über alle drei Fahrstreifen in die Mittelleitplanke raste.

Der 54-jährige Fahrer des Sprinters aus Augustdorf (Kreis Lippe) sowie der Fahrer des Lkw (46) konnten ihre Fahrzeuge auf dem Seitenstreifen abbremsen. Sie blieben unverletzt. Der BMW-Fahrer wurde an der Unfallstelle von einer Notärztin aus Gütersloh behandelt und mit einem Rettungswagen aus Rheda-Wiedenbrück in ein Gütersloher Krankenhaus transportiert.

Zur Absicherung der Unfallstelle war ferner der Löschzug Spexard alarmiert worden. Der im Rhein-Erft-Kreis (Bergheim) zugelassene Lkw hatte Monopro-

pylenglykol geladen, das in der Lebensmittelindustrie unter anderem als Lebensmittelzusatzstoff (E 1520) für Kaugummi und Nahrungsergänzungsmittel in Form von Kapseln zugelassen ist. Weil der Auflieger nicht beschädigt worden war, mussten die Feuerwehrlente keine weiteren Maßnahmen ergreifen.

Die Beamten der Autobahnpolizei sperrten die Schnellstraße für eine Stunde. Die Fahrzeuge stauten sich auf einer Länge von etwa fünf Kilometern bis zur Anschlussstelle Rheda-Wiedenbrück. Nach etwa zwei Stunden hatte sich der Verkehr wieder normalisiert. An dem BMW entstand Totalschaden, der (neuerwertige) Auflieger des Lkw wurde erheblich beschädigt.

I Zeugen werden gebeten, sich unter 0521/5450 mit der Polizei in Bielefeld in Verbindung zu setzen.

Zucht-, Reit- und Fahrverein



Läuteten das Osterfest des Zucht-, Reit- und Fahrvereins ein: (hinten, v. l.) die Trainerinnen Luise Held, Leonie Held und Loenie Stappers sowie (vorn, v. l.) die Mini-Voltis Livia Turyk, Amrei Bock, Liia Turyk, Mona Hues, Jasmin Rades, Emiliy Morasch, Ida Dombrink, Clara Friebel und Lisann Certa. Als Osterhasen verkleidet, ritten sie auf Pferd Grisü.

Foto: Zumbrink

Osterfest mit Überraschungen

Gütersloh (gl). Jüngst hat der Zucht-, Reit- und Fahrverein (ZRFV) Gütersloh sein erstes Osterfest ausgerichtet. Mit dabei waren laut Mitteilung mehr als 100 Teilnehmer von 3 bis 73 Jahren. Gedacht war es für alle Familien des Vereins und deren Reiter.

Eingeläutet hätten das Fest die Volti-Minis – die Mannschaft der kleinsten Voltigierinnen. Als Osterhasen verkleidet, waren sie auf Pferd Grisü unterwegs. „Alle waren begeistert“, schreibt der ZRFV. Gleichzeitig sei ein reichhaltiges Kuchenbuffet angeboten worden, an dem zahlreiche Mitglieder mitgebacken hätten. Im Anschluss seien zwei Kindermannschaften ausgelost worden, die sich auf den Weg durch Feld und Wald begeben hätten. Dieser Weg sei gespickt gewesen von zahlreichen Aktivitäten: Eier suchen, Eiergolf, Eierkullern, Stö-

cke fürs Stockbrot suchen und die heimische Flora entdecken. Für ihre Aktivitäten hätten beide Mannschaften Punkte bekommen. Mit ausgeglichenem Ausgang: Die Teams hätten unentschieden gepunktet. Für ihr Engagement bei der Rallye seien die Kinder mit Urkunde, Osterhasen und Schleifen bedacht worden.

Zeit für neue Mannschaften und für einen kleinen Oster-Triathlon: Je ein Reiter, ein Schubkarren-Team sowie ein Läufer-Team hätten sich für einen Geschicklichkeitsparcours zusammgefunden, heißt es in der Mitteilung weiter. Ziel sei unter anderem gewesen, Schoko-Lollie mit Maul oder Mund von einem Seil zu schnappen und Ostereier mit einem Kescher aus einem Pool zu fischen. Auch Hubert Meier Pavenstädt, Vorsitzender des Vereins, sowie Bürgermeister Norbert

Morkes hätten jeweils ein Schubkarren-Team gehabt. Auch für diese Teams habe es Urkunden und Schleifen gegeben, während die etwa 80 Zuschauer und Mitspieler schon zu den ersten Bratwürsten übergegangen wären.

Im Anschluss sei es um die aktuelle Situation gegangen. Demnach habe der Verein – auch im Angesicht der Pandemie – unter mangelnder Unterstützung gelitten. Eine gute Nachricht sei, dass sich die Mitglieder jetzt bemühen, wieder frischen Wind in die Aktivitäten des Vereins zu bringen. Auf dem Programm habe außerdem ein Ausblick auf das Jahr 2024 gestanden, in dem der älteste Reitverein Güterslohs 100 Jahre alt werde. Und auf aktuelle Aktivitäten. Demnach veranstaltet der ZRFV am 20. und 21. August sein traditionelles Reitturnier.



Frühlingshafte Blumendekorationen säumen aktuell den Berliner sowie den Kolbeplatz. In Szene gesetzt werden sollen sie unter anderem am Wochenende 7. und 8. Mai.

Foto: Bussieweke

Termine & Service

Gütersloh

Montag, 25. Mai 2022

Gesundheit

Corona-Bürger-Hotline des Kreises Gütersloh: 8 bis 17 Uhr, 05241/5042600.
Wichtige Internet-Adressen: www.infektionsschutz.de
www.rki.de

Aktuell

Klinikum Gütersloh: 19 Uhr Vortrag zur Aromapflege im Saal des Bettenhauses Süd, Reckenberger Straße 19.

Service

Notfalldienstpraxis am Klinikum Gütersloh: 19 bis 22 Uhr.

Arztrufzentrale des Notfalldienstes: 18 bis 8 Uhr, 116117.

Apothekennotdienst: Nord-Apotheke, Kahlertstraße 102, Gütersloh, 05241/93050.

ASH-Fundus: 10 bis 18 Uhr Gebrauchtwarenverkauf, 05241/16861.

Bürgerbüro im Rathaus: Terminvereinbarung unter 05241/821.

DRK-Behindertenfahrdienst: 8 bis 12 Uhr und 14 bis 16 Uhr, 05241/14831.

DRK-Lädchen: 9 bis 11 Uhr, Kaiserstraße 38, 05241/2116460.

Weltladen: 10 bis 18 Uhr geöffnet, Königstraße 6, 05241/5046293.

Johanniter-Unfall-Hilfe: Erste-Hilfe-Seminare, Menüdienst, Hausnotruf, Berliner Straße 194, 05241/19214 oder 0800/2990900.

Tagespflege und Angehörigenhilfe Daheim: 05241/580633.

Verbraucherzentrale: 9 bis

13 Uhr, Blessenstätte 1, 05241/7426601.

Suppenküche: 12 bis 13.30 Uhr Notfall-Essensausgabe.

Bäder

Die Welle: Sportbereich 6 bis 22 Uhr geöffnet; Freizeitbereich 10 bis 22 Uhr geöffnet; Järve-Sauna 10 bis 22 geöffnet.

Nordbad: Hallenbad 6 bis 8 Uhr geöffnet.

Kinder

Deutscher Kinderschutzbund: 15151.

Kindertelefon: Stadt Gütersloh, 05241/823333.

Frauen

Frauenhaus: 05241/34100.

Gewalt gegen Frauen: Hilfefon 08000/116016.

Frauenberatungsstelle / Frauennotruf: Beratung nach Terminabsprache, Münsterstraße 17, 05241/25021.

Senioren

Seniorenbeauftragter der Stadt Gütersloh: Oliver Grahl, 05241/822336, E-Mail: Oliver.Grahl@guetersloh.de.

Awo-Computerwerkstatt: 10 bis 12 Uhr, 14 bis 16 Uhr und 16 bis 18 Uhr, Böhmerstraße 13, 05241/903519.

Beratung

Anonyme Alkoholiker: Informationen unter 05241/77000.

Abstinenzgruppe: Kontakt unter 05241/14245.

Aids-Hilfe: Kontakt unter 05241/221344.

ASH - Bildung, Beratung, Beschäftigung: Beratungsstelle Arbeit, 8.30 bis 12.30 Uhr, Vollrath-Müller-Straße 3-13, 05241/9515215.

Baby-Fenster Gütersloh und Krisennotruf: Kirchengemeinde Heilige Familie, Blankenhagener Weg 138, 0170/8474668.

Caritas-Sozialstation: Herzebrocker Straße 41, 05241/2114600, 9 bis 13 Uhr.

Deutscher Paritätischer Wohlfahrtsverband: 9 bis 12 Uhr Bürozeiten, Marienstraße 12, 05241/20631.

Elternberatung der Stadt Gütersloh: 8.30 bis 12 Uhr, Kirchstraße 10, 05241/822352.

Frühförderstelle der Lebenshilfe: Marienstraße 12, 05241/28000.

Hospiz-/Palliativ-Verein, Hoch-

straße 19: 8 bis 12 Uhr Bürozeit, 7089022.

Interessengruppe Sozialhilfe: 13 bis 17 Uhr Möbellager, Beratung Brockhäger Straße 167, 05241/38645.

Krisendienst Kreis Gütersloh: 19 bis 7 Uhr, 05241/531300.

Pflegeberatung der Stadt: 05241/822778.

Stadt Gütersloh/Beratungsstelle für ausländische Mitbürger: 8.30 bis 12.30 Uhr für alle Nationen, 15 bis 17 Uhr für polnisch und russisch sprechende Personen, Kirchstraße 10, 05241/822442.

Stadt Gütersloh/Fachbereich Jugend und Bildung: 10 bis 12 Uhr Sozialberatung, Spiekergarten 41.

Wohnungslosenhilfe der Diakonie: 8 bis 13 Uhr, Terminvereinbarung möglich unter 05241/98673203.